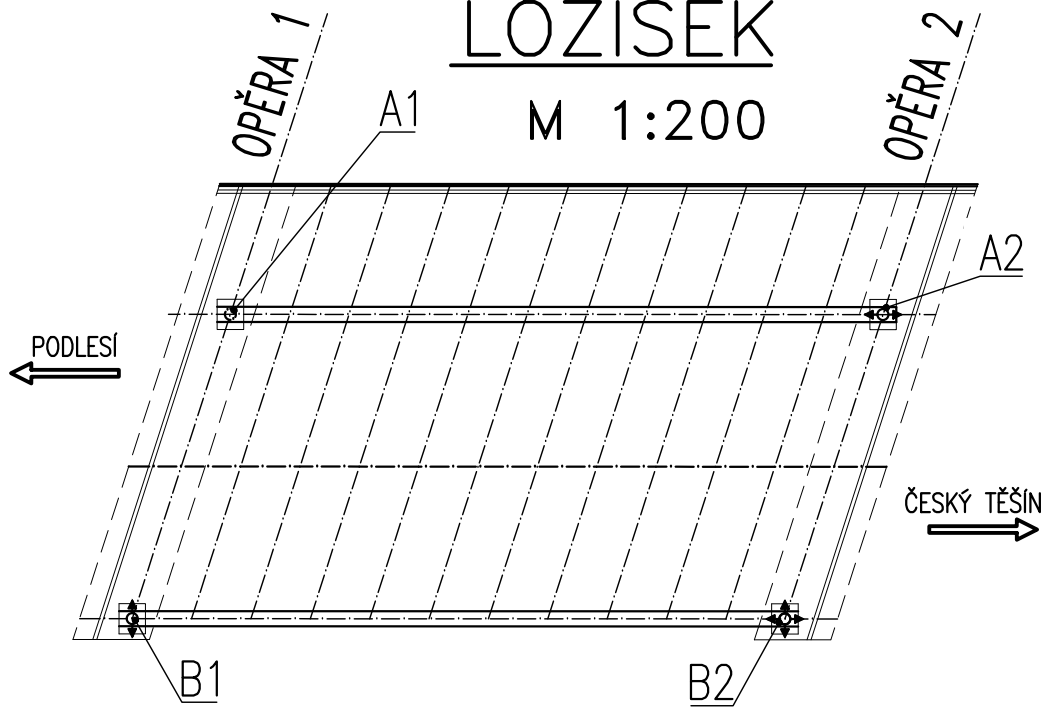


LOŽISKA

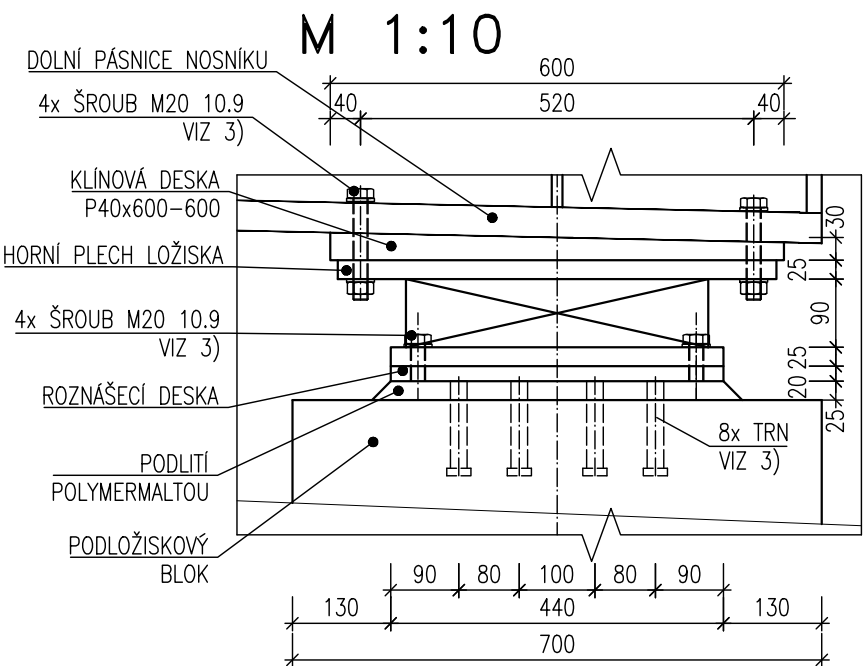
ROZMÍSTĚNÍ  
LOŽISEK



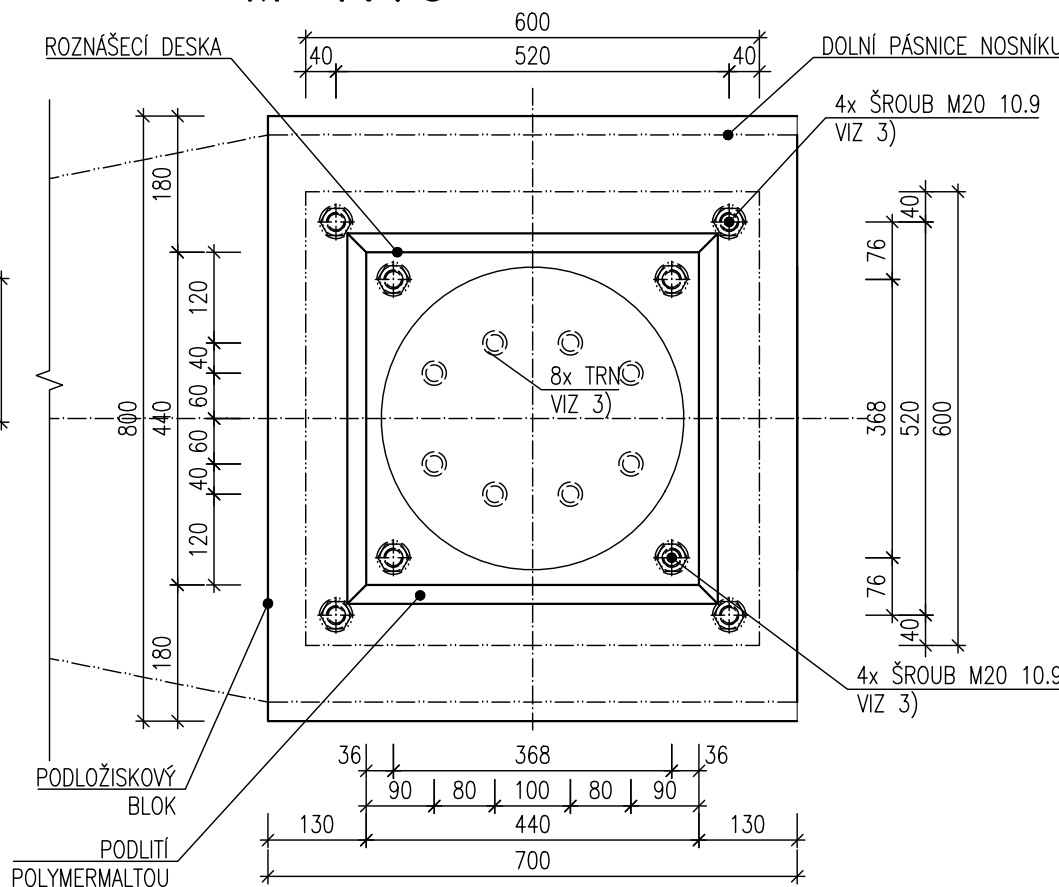
POZNÁMKY:

- 1) ROZMĚRY LOŽISKA JSOU VYKRESLENY RÁMCOVĚ, SKUTEČNÉ ROZMĚRY BUDOU ZÁVISET NA KONKRÉTNÍM DODAVATELI LOŽISKA.  
2) HODNOTY SIL V POŽADAVCÍCH JSOU V NÁVRHOVÝCH HODNOTÁCH  
3) DIMENZE ŠROUBŮ A TRNŮ RESPEKTIVE JEJICH ROZMÍSTĚNÍ BUDOU DOPLNĚNY V DALŠÍM STUPNI DOKUMENTACE. MIN DIMENZE ŠROUBŮ BUDE M20 10.9

PODÉLNÝ ŘEZ  
LOŽISKA



PŮDORYS LOŽISKA



LOŽISKA A1: Hrcové pevné ložisko - 1kus		OPĚRA 1	
PARAMETRY	HODNOTA	JEDNOTKA	
Maximální výsledné vertikální zatížení - osa Z	2028	kN	
Minimální výsledné vertikální zatížení - osa Z	556	kN	
Maximální výsledné horizontální podél. zatížení - osa X	599	kN	
Maximální výsledné horizontální příčné zatížení - osa Y	274	kN	
Pohyb v ose mostu - osa X	0	mm	
Přednastavení ložiska v ose X	0	mm	
Pohyb kolmo na osu mostu - osa Y	-	mm	
Úhel pootočení kolem osy ložiska Y	± 10	mrad	

LOŽISKA A2: Hrcové podélně posuvné ložisko - 1kus		OPĚRA 2	
PARAMETRY	HODNOTA	JEDNOTKA	
Maximální výsledné vertikální zatížení - osa Z	2001	kN	
Minimální výsledné vertikální zatížení - osa Z	556	kN	
Maximální výsledné horizontální podél. zatížení - osa X	63	kN	
Maximální výsledné horizontální příčné zatížení - osa Y	259	kN	
Pohyb v ose mostu - osa X	-21,+28	mm	
Přednastavení ložiska v ose X	0	mm	
Pohyb kolmo na osu mostu - osa Y	-	mm	
Úhel pootočení kolem osy ložiska Y	± 10	mrad	

LOŽISKA B1: Hrcové příčné pohyblivé ložisko - 1kus		OPĚRA 1	
PARAMETRY	HODNOTA	JEDNOTKA	
Maximální výsledné vertikální zatížení - osa Z	1674	kN	
Minimální výsledné vertikální zatížení - osa Z	337	kN	
Maximální výsledné horizontální podél. zatížení - osa X	503	kN	
Maximální výsledné horizontální příčné zatížení - osa Y	0	kN	
Pohyb v ose mostu - osa X	0	mm	
Přednastavení ložiska v ose X	0	mm	
Pohyb kolmo na osu mostu - osa Y	± 10	mm	
Úhel pootočení kolem osy ložiska Y	± 10	mrad	

LOŽISKA B2: Hrcové všesměrné ložisko - 1kus		OPĚRA 2	
PARAMETRY	HODNOTA	JEDNOTKA	
Maximální výsledné vertikální zatížení - osa Z	1701	kN	
Minimální výsledné vertikální zatížení - osa Z	337	kN	
Maximální výsledné horizontální podél. zatížení - osa X	48	kN	
Maximální výsledné horizontální příčné zatížení - osa Y	0	kN	
Pohyb v ose mostu - osa X	-21,+28	mm	
Přednastavení ložiska v ose X	0	mm	
Pohyb kolmo na osu mostu - osa Y	± 10	mm	
Úhel pootočení kolem osy ložiska Y	± 10	mrad	

Duševní a průmyslové vlastnictví  
**PIS PECHAL, s.r.o.**  
Veškerá práva vyhrazena  
Postoupití třetím osobám není dovoleno

Výškový systém: Bpv  
Souřadnicový systém: S – JTSK

ZMĚNA	DATUM	PROVEDL	PODPIS
HIP	ZOD. PROJEKTANT	VYPRACOVAL	KONTROLOVAL
ING. MIROSLAV LOUČKA	ING. VOJTĚCH KONEČNÝ	ING. VOJTĚCH KONEČNÝ	ING. MIROSLAV LOUČKA
OBJEDNATEL		Město Český Těšín	
STAVBA		Most přes potok Hrabinka na ul. Lipová, ev.č. 5b-M2	
ČÁST		D. STAVEBNÍ ČÁST	
OBJEKT		SO 201 – REKONSTRUKCE MOSTU	
PŘÍLOHA		LOŽISKA	
MĚŘÍTKO 1:200, 1:10		FORMÁT 6x44	
ČÍS.PŘÍLOHY		ČÍS.PARÉ	
08			